

RC造 1棟売り賃貸マンション 『Domino Stella Residence』

特別内覧会開催!

① 令和7年 3月7日(金) 8日(土) 10:00~16:00

② 14日(金)15日(土) 10:00~16:00

2週連続
開催!

《 物件概要 》

■ 物件名:ドミノステラレジデンス

■ 所在地番:

さいたま市北区宮原町1丁目361番地3
JR宇都宮線土呂駅西口より徒歩18分
埼玉新都市交通伊奈線『加茂宮駅』より
徒歩9分

■ 構造:

鉄筋コンクリート造 地上5階建

■ 用途: 共同住宅

2LDK×1戸・1LDK×18戸

駐車場4台

■ 竣工時期: 令和7年3月

■ 販売価格: 58,000万円(税込)



担当:関口



外観イメージパース



只今販売中です! 資産価値の高い
『RC造1棟売り賃貸マンション』
となっております。

詳細につきましては、
お気軽にお問合せください!!



Since1951・未来創造建設業

川村建設 株式会社

〒330-0854 さいたま市大宮区桜木町4丁目199-6

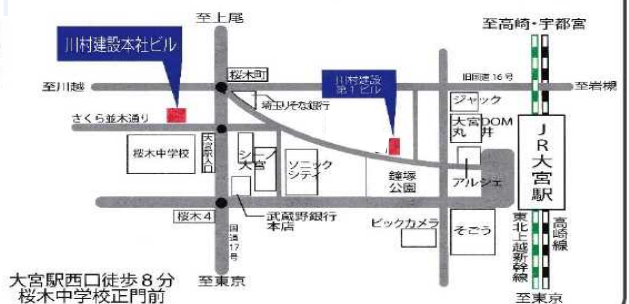
TEL: 048-644-2317(代表)

FAX: 048-645-7599

URL: <http://www.kawamura-k.co.jp>

E-mail: info@kawamura-k.co.jp

■ 本社案内図



大宮駅西口徒歩8分
桜木中学校正門前

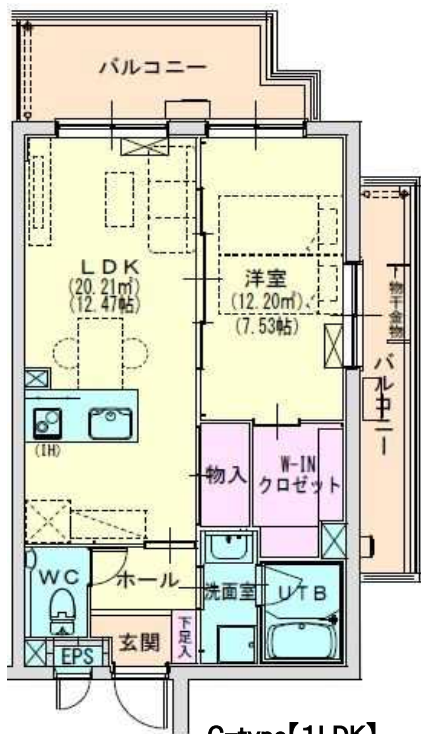
土呂駅西口徒歩

18分

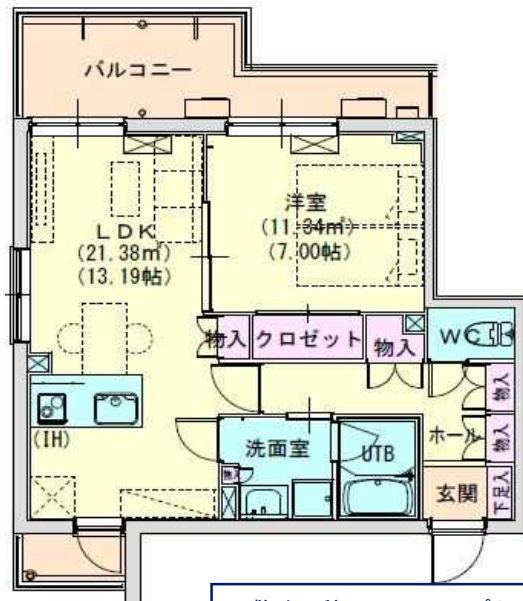
現在施工中

3月完成予定!

会場 案内図



C-type【1LDK】
49.16㎡(MB含)



D-type【1LDK】
47.72㎡(MB含)

- 敷地面積：498.91㎡(150.92坪)
- 建築面積：253.40㎡(76.65坪)
- 延床面積：1136.13㎡(343.68坪)
- 設備：オートロック、TVモニター付インターホン、LED照明、エアコン、エレベーター、洗面化粧台、コンパクトキッチン、温水洗浄便座、宅配ボックス、暖房機能付浴室乾燥機、無料インターネット付

資産を持つなら『さいたま市』!!

リクルートが首都圏（東京都・神奈川県・埼玉県・千葉県・茨城県）に居住する人を対象とし、WEBアンケート形式で「住んでいる街に住みたいか」という調査を実施。その結果を「SUUMO住みたい街ランキング2024 首都圏版」として発表しました。

●第2位：埼玉県さいたま市北区

第2位は、平均評価点77.33点の「埼玉県さいたま市北区」でした。大型マンションを含む住宅街が広がっており、郊外型ショッピングモールや公共医療施設も充実している利便性の高い街です。

(出典元：リクルート「SUUMO住民実感調査 SUUMO住みたい街ランキング2024 首都圏版」)

■年代別 住みたい街（自治体）ランキング 20代

順位	自治体名	平均評価点	回答者数
1位	東京都武蔵野市	83.15	54
2位	埼玉県さいたま市北区	77.33	45
3位	東京都目黒区	77.00	80
4位	東京都中央区	76.96	56
5位	神奈川県横浜市都筑区	76.38	58
6位	東京都墨田区	76.28	129
7位	東京都渋谷区	75.88	97
8位	東京都文京区	75.49	102
9位	東京都国立市	75.48	31
10位	千葉県浦安市	75.45	101

