

平成30年3月16日(金) 17日(土)

10:00 ~ 16:00

モデルルーム見学会 開催!!

ルネス川口マンション

JR川口駅 東口より徒歩8分

※詳しくは裏面へ



地域と共に66年・未来創造建設業

川村建設株式会社

〒330-0854 さいたま市大宮区桜木町4丁目199-6

TEL: 048-644-2317 (代表)

FAX: 048-645-7599

URL: <http://www.kawamura-k.co.jp>

E-mail: info@kawamura-k.co.jp

営業担当: 関口



《概要》

- 住所: (地番)川口市本町3丁目20-4外
(住居表示)川口市本町3-6-21付近
JR川口駅 東口より 徒歩8分
- 構造: 鉄筋コンクリート造 10階建
- 用途: 共同住宅 17戸
- 敷地面積: 180.09㎡
- 建築面積: 121.19㎡
- 延床面積: 881.26㎡
- 最高高さ: 33.40m
- 設備
 - ・オートロック
 - ・TVインターホン
 - ・無料インターネット
 - ・IHクッキングヒーター
 - ・暖房機能付浴室乾燥機
 - ・追炊き機能
 - ・シャワートイレ
 - ・宅配BOX

《ルネス工法とは?!》

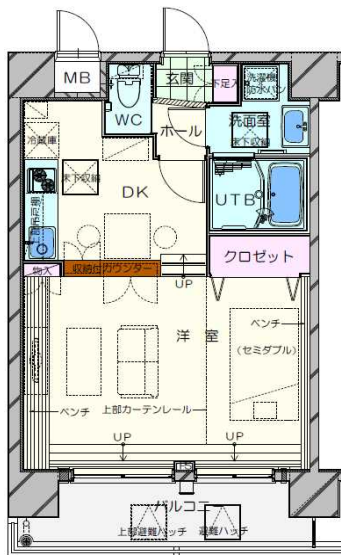
上下階の騒音・収納スペースの確保・建物の高寿命化など一般のマンションが抱える問題を解決!!



《 MODEL ROOM 》

スキップフロアタイプ

39.37㎡ (MB含む)



タテの空間を最大限生かした、遊び心をくすぐるお部屋です!

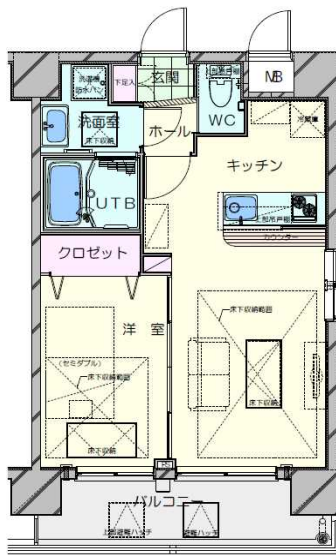
※天井高3Mの大空間。
※段差を生かし、収納棚を設置。



内観イメージパース

スタンダードタイプ

39.37㎡ (MB含む)



单身の方からご夫婦まで色んな世帯に対応可能なお部屋です!

※キッチンL1, 800対面なので広々と使えます。
※洋室とリビングの引戸を開けば、大空間として広々と使えます。



内観イメージパース

***この良さは、図面だけでは伝わりません! ぜひ、ご来場頂き直に感じてみて下さい!!**
今回は2タイプのご紹介ですが、4月には全5タイプを体感出来る見学会を開催予定です。



地域と共に66年・未来創造建設業

川村建設株式会社

〒330-0854 さいたま市大宮区桜木町4丁目199-6

TEL: 048-644-2317 (代表)

FAX: 048-645-7599

URL: <http://www.kawamura-k.co.jp>

E-mail: info@kawamura-k.co.jp