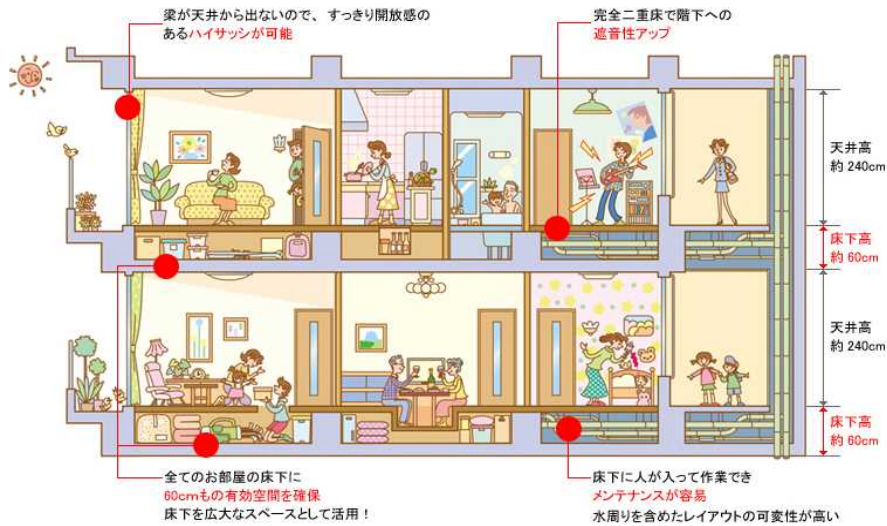


JR中浦和駅東口徒歩6分！ルネスマンション 令和2年
完成見学会 6/19(金) 20(土)
 10:00 ~ 16:00

“住みやすさ”の発想無限大∞

入居者・オーナーそれぞれの不満を解消！！



全室に床下収納付！



目の前に別所沼公園！



続々と入居予約受付中！

全部屋見学出来るチャンスは今回限り！



※詳しくは裏面へ



地域と共に69年・未来創造建設業

川村建設 株式会社

〒330-0854 さいたま市大宮区桜木町4丁目199-6

TEL: 048-644-2317 (代表)

FAX: 048-645-7599

URL: <http://www.kawamura-k.co.jp>

E-mail: info@kawamura-k.co.jp

営業担当: 関口

会場 案内図



- <概要> 建物名:『ルネス別所沼公園』
 ■住所:(地番)さいたま市南区別所3丁目1192-1、1192-10
 JR中浦和駅 東口より 徒歩6分
 ■構造:鉄筋コンクリート造 6階建
 ■用途:共同住宅 15戸
 ■敷地面積:239.59㎡ ■建築面積:113.72㎡
 ■延床面積:582.12㎡ ■最高高さ:19.969m
 ■設備
 ・オートロック
 ・床下収納
 ・暖房機能付浴室乾燥機
 ・シャワートイレ
 ・室内物干し
 ・大型バイク駐輪場3台(1階入居者優先)
 ・駐車場2台(5階・6階入居者優先)
 ・TVインターホン
 ・IHクッキングヒーター
 ・追炊き機能
 ・宅配BOX
 ・都市ガス

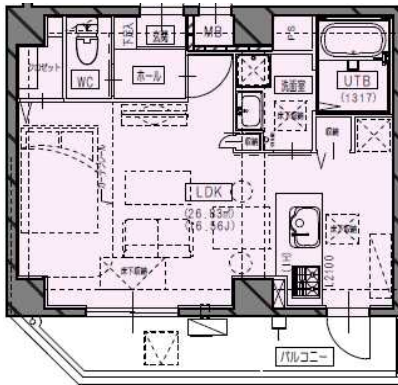
階数	部屋番号	間取り	面積 (㎡)	家賃(円)	部屋番号	間取り	面積 (㎡)	家賃(円)	部屋番号	間取り	面積 (㎡)	家賃(円)
6F	601	D	40.11	110,000					502	E	75.69	220,000
5F	501	C	40.11	107,000								
4F	401	B	25.14	78,000	402	B	25.14	77,000	403	B	29.32	81,000
3F	301	B	25.14	77,000	302	B	25.14	76,000	303	B	29.32	80,000
2F	201	B	25.14	76,000	202	B	25.14	75,000	203	B	29.32	79,000
1F	101	A	25.14	74,000	102	A	25.14	73,000	103	A	29.32	77,000

A.スキップ+ロフトタイプ B.スタンダードタイプ C.オープンキッチンタイプ
 D.ビューバスタイプ E.メゾネットタイプ

共益費 101~103:6,000円、502:22,000円
 201~501,601:9,000円

オープンキッチンタイプ

40.11㎡(MB含む)



生活導線にこだわった、居心地の良いお部屋です！

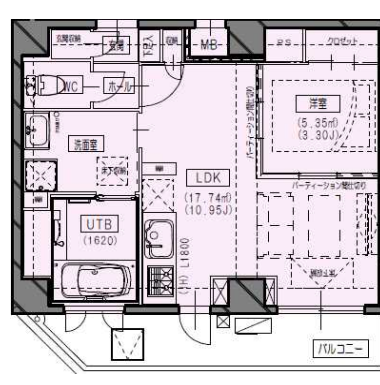
※キッチン明るい南側でガスコンロは3口、幅210cmと、広々使えます。
 ※水廻りの家事導線を考えた女性目線のお部屋です。



内観イメージパース

ビューバスタイプ

40.11㎡(MB含む)



開放的なビューバスが特徴のお部屋です！

※別所沼公園の景色を見ながらのんびりとバスタイムを過ごせます。
 ※床下収納面積も、充実したお部屋です。



内観イメージパース

**この良さは、図面だけでは伝わりません！
 ぜひ、ご来場頂き直に感じてみて下さい！！**

地域と共に69年・未来創造建設業



川村建設株式会社

〒330-0854 さいたま市大宮区桜木町4丁目199-6

TEL: 048-644-2317(代表)

FAX: 048-645-7599

URL: <http://www.kawamura-k.co.jp>

E-mail: info@kawamura-k.co.jp